



ALIMENTO



ANIMAL



DISTRIBUIÇÃO



ALIMENTO



ANIMAL



DISTRIBUIÇÃO



ANIMAL



ANIMAL



ALIMENTO



ANIMAL



ANIMAL



DISTRIBUIÇÃO



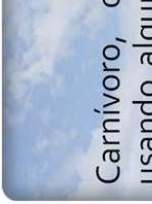
ALIMENTO



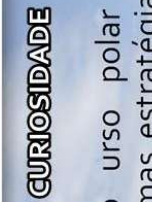
ANIMAL



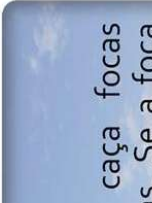
DISTRIBUIÇÃO



ANIMAL



ANIMAL



ALIMENTO



ALIMENTO



ALIMENTO



DISTRIBUIÇÃO



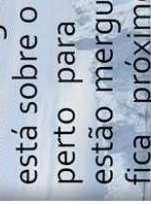
ALIMENTO



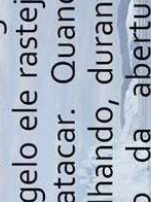
ALIMENTO



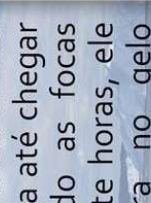
DISTRIBUIÇÃO



ANIMAL



ANIMAL



ALIMENTO



ALIMENTO



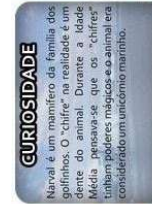
ALIMENTO



DISTRIBUIÇÃO



ALIMENTO



ALIMENTO



DISTRIBUIÇÃO



ANIMAL



ANIMAL



ALIMENTO



ALIMENTO



ALIMENTO



DISTRIBUIÇÃO



ALIMENTO



ALIMENTO



DISTRIBUIÇÃO



ANIMAL



ANIMAL



ALIMENTO

CURIOSIDADE

Carnívoro, o urso polar está focado usando algumas estratégias. Se a foca está sobre o gelo ele rastreia até chegar perto para atacar. Quando as focas estão mergulhando, durante horas, ele utiliza sua capacidade de respirar até que elas subam à superfície. Então, as ataca.



ALIMENTO



ANIMAL



DISTRIBUIÇÃO



ALIMENTO



ALIMENTO



ALIMENTO

DISTRIBUIÇÃO



ALIMENTO



ANIMAL



DISTRIBUIÇÃO



ALIMENTO



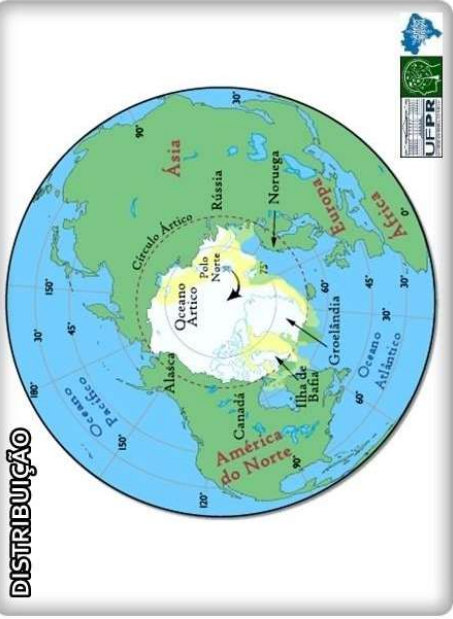
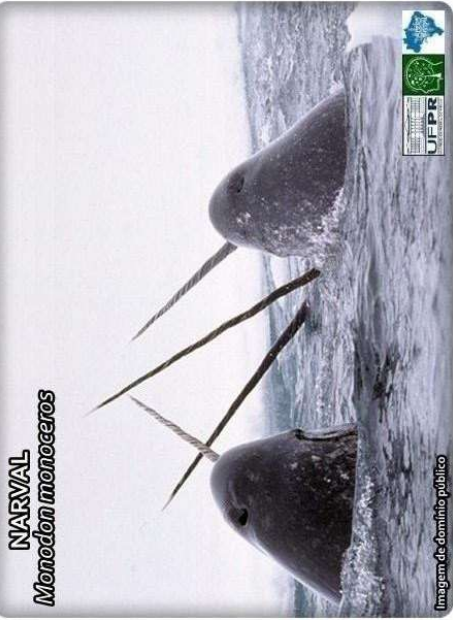
ALIMENTO



ALIMENTO

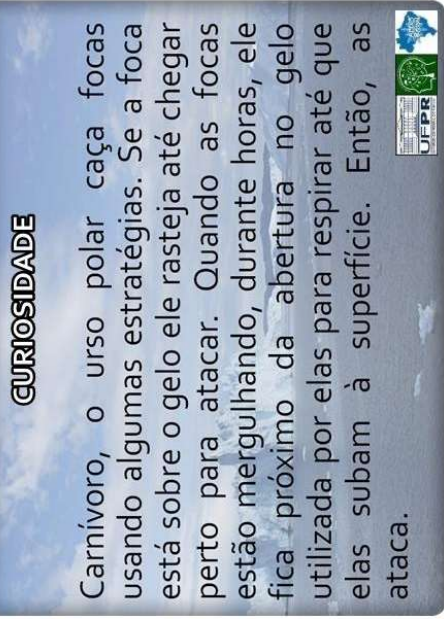
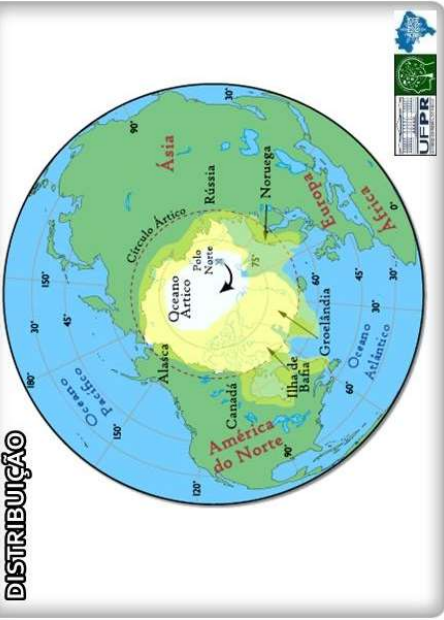
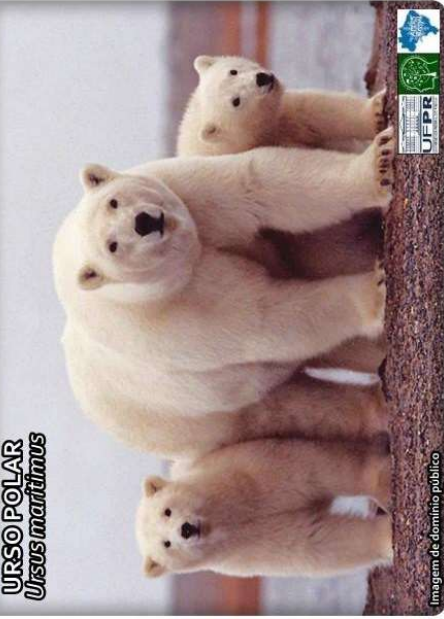
NARVAL

Monodon monoceros



URSO POLAR

Ursus maritimus



ALIMENTO



ANIMAL



DISTRIBUIÇÃO



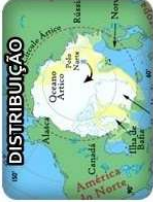
ALIMENTO



ALIMENTO



ALIMENTO



DISTRIBUIÇÃO

ANIMAL

ALIMENTO

CURIOSIDADE

Narval é um mamífero da família dos golfinhos. O "chifre" na realidade é um dente do animal. Durante a Idade Média pensava-se que os "chifres" tinham poderes mágicos e o animal era considerado um unicórnio marinho.



DISTRIBUIÇÃO

ANIMAL

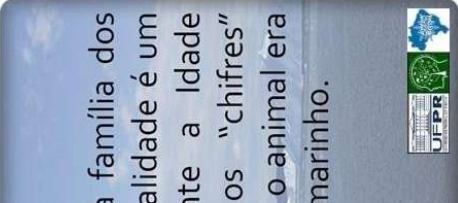
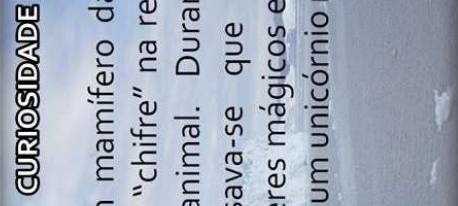
ALIMENTO

CURIOSIDADE

Com até 4 metros e até 1,6 toneladas, as morsas podem viver entre 30 e 40 anos. Tem duas presas bem características que as auxiliam no deslocamento pelo gelo. Elas são para se apoiar e se locomover. São poligâmicos, como a maioria dos mamíferos.

CURIOSIDADE

Narval é um mamífero da família dos golfinhos. O "chifre" na realidade é um dente do animal. Durante a Idade Média pensava-se que os "chifres" tinham poderes mágicos e o animal era considerado um unicórnio marinho.



DISTRIBUIÇÃO

ANIMAL

ALIMENTO

CURIOSIDADE

Narval é um mamífero da família dos golfinhos. O "chifre" na realidade é um dente do animal. Durante a Idade Média pensava-se que os "chifres" tinham poderes mágicos e o animal era considerado um unicórnio marinho.



DISTRIBUIÇÃO

ANIMAL

ALIMENTO

CURIOSIDADE

Com até 4 metros e até 1,6 toneladas, as morsas podem viver entre 30 e 40 anos. Tem duas presas bem características que as auxiliam no deslocamento pelo gelo. Elas são para se apoiar e se locomover. São poligâmicos, como a maioria dos mamíferos.



DISTRIBUIÇÃO

ANIMAL

ALIMENTO

CURIOSIDADE

Narval é um mamífero da família dos golfinhos. O "chifre" na realidade é um dente do animal. Durante a Idade Média pensava-se que os "chifres" tinham poderes mágicos e o animal era considerado um unicórnio marinho.



DISTRIBUIÇÃO

ANIMAL

ALIMENTO

CURIOSIDADE

Com até 4 metros e até 1,6 toneladas, as morsas podem viver entre 30 e 40 anos. Tem duas presas bem características que as auxiliam no deslocamento pelo gelo. Elas são para se apoiar e se locomover. São poligâmicos, como a maioria dos mamíferos.



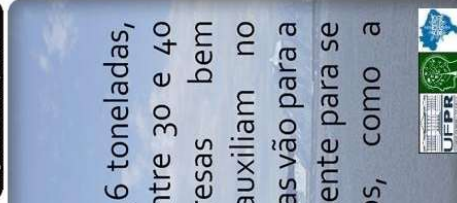
DISTRIBUIÇÃO

ANIMAL

ALIMENTO

CURIOSIDADE

Com até 4 metros e até 1,6 toneladas, as morsas podem viver entre 30 e 40 anos. Tem duas presas bem características que as auxiliam no deslocamento pelo gelo. Elas são para se apoiar e se locomover. São poligâmicos, como a maioria dos mamíferos.



DISTRIBUIÇÃO

ANIMAL

ALIMENTO

CURIOSIDADE

Com até 4 metros e até 1,6 toneladas, as morsas podem viver entre 30 e 40 anos. Tem duas presas bem características que as auxiliam no deslocamento pelo gelo. Elas são para se apoiar e se locomover. São poligâmicos, como a maioria dos mamíferos.



DISTRIBUIÇÃO

ANIMAL

ALIMENTO

CURIOSIDADE

Com até 4 metros e até 1,6 toneladas, as morsas podem viver entre 30 e 40 anos. Tem duas presas bem características que as auxiliam no deslocamento pelo gelo. Elas são para se apoiar e se locomover. São poligâmicos, como a maioria dos mamíferos.



DISTRIBUIÇÃO

ANIMAL

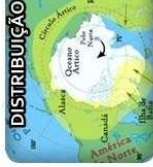
ALIMENTO

CURIOSIDADE

Com até 4 metros e até 1,6 toneladas, as morsas podem viver entre 30 e 40 anos. Tem duas presas bem características que as auxiliam no deslocamento pelo gelo. Elas são para se apoiar e se locomover. São poligâmicos, como a maioria dos mamíferos.



ALIMENTO



DISTRIBUIÇÃO

CURIOSIDADE
Aves geralmente solitárias e silenciosas. No período de acasalamento, emitem sons que podem ser ouvidos a 10 km de distância. Machos e fêmeas têm plumagem diferente, apresentando dimorfismo sexual. Os machos são brancos, enquanto as fêmeas são mais escuras.

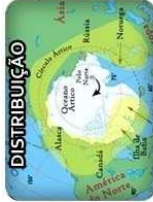


ANIMAL



ALIMENTO

CURIOSIDADE
Aves geralmente solitárias e silenciosas. No período de acasalamento, emitem sons que podem ser ouvidos a 10 km de distância. Machos e fêmeas têm plumagem diferente, apresentando dimorfismo sexual. Os machos são brancos, enquanto as fêmeas são mais escuras.



DISTRIBUIÇÃO



ANIMAL



ALIMENTO

CORUJA DAS NEVES

Bubo scandiaviacus



Imagem de domínio público

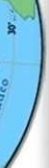


DISTRIBUIÇÃO

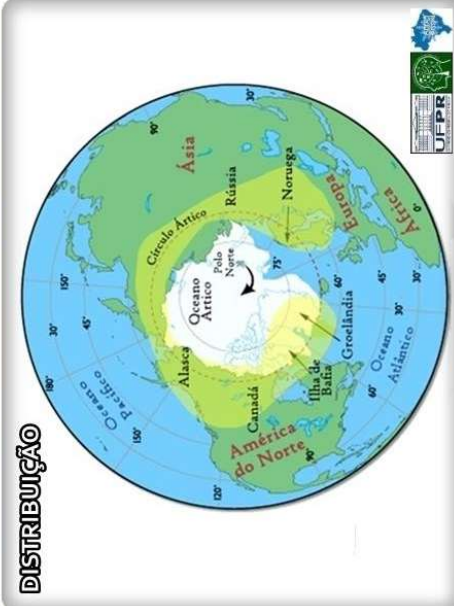
CURIOSIDADE
Aves geralmente solitárias e silenciosas. No período de acasalamento, emitem sons que podem ser ouvidos a 10 km de distância. Machos e fêmeas têm plumagem diferente, apresentando dimorfismo sexual. Os machos são brancos, enquanto as fêmeas são mais escuras.



ANIMAL



ALIMENTO



DISTRIBUIÇÃO



DISTRIBUIÇÃO

CURIOSIDADE
Aves geralmente solitárias e silenciosas. No período de acasalamento, emitem sons que podem ser ouvidos a 10 km de distância. Machos e fêmeas têm plumagem diferente, apresentando dimorfismo sexual. Os machos são brancos, enquanto as fêmeas são mais escuras.



DISTRIBUIÇÃO

CURIOSIDADE
Aves geralmente solitárias e silenciosas. No período de acasalamento, emitem sons que podem ser ouvidos a 10 km de distância. Machos e fêmeas têm plumagem diferente, apresentando dimorfismo sexual. Os machos são brancos, enquanto as fêmeas são mais escuras.



DISTRIBUIÇÃO

CURIOSIDADE
Aves geralmente solitárias e silenciosas. No período de acasalamento, emitem sons que podem ser ouvidos a 10 km de distância. Machos e fêmeas têm plumagem diferente, apresentando dimorfismo sexual. Os machos são brancos, enquanto as fêmeas são mais escuras.



ANIMAL



ALIMENTO

CURIOSIDADE
Aves geralmente solitárias e silenciosas. No período de acasalamento, emitem sons que podem ser ouvidos a 10 km de distância. Machos e fêmeas têm plumagem diferente, apresentando dimorfismo sexual. Os machos são brancos, enquanto as fêmeas são mais escuras.



DISTRIBUIÇÃO



ANIMAL



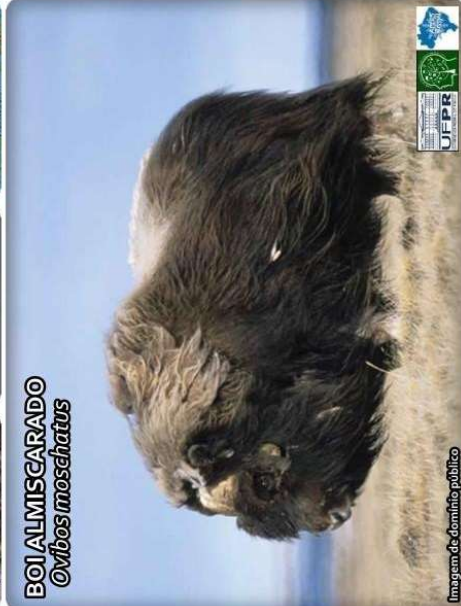
ALIMENTO

BOI ALMISCARADO

Omos moschatus



Imagem de domínio público



BOI ALMISCARADO

Omos moschatus

Imagem de domínio público



DISTRIBUIÇÃO



DISTRIBUIÇÃO



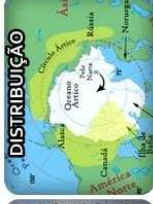
CURIOSIDADE

Apesar do nome, o boi almiscarado não tem a glândula de almíscar que seria responsável pelo cheiro forte. Na verdade, seu mau cheiro vem na urina e apresentam comportamento social, vivendo em rebanhos. Durante o inverno, escavam a neve para encontrar alimento.



ALIMENTO

Salix arctica

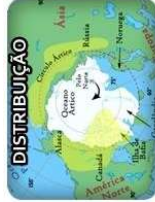
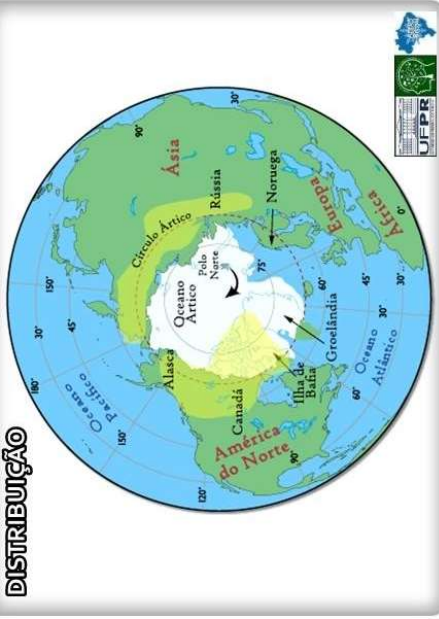


RENA OU CARIBU

Rangifer tarandus



DISTRIBUIÇÃO



CURIOSIDADE

Renas ou caribus são herbívoros que têm chifres em forma de galhadas (maiores nos machos, que nas fêmeas). Podem tentar ser silenciosos, mas seus tendões fazem ruídos secos que podem ser ouvidos a longa distância, facilitando a localização dos mesmos pelos predadores.



ALIMENTO

Cladonia rangiferina



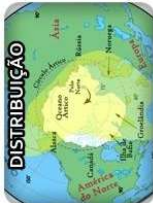


ALIMENTO

Imagem de domínio público



DISTRIBUIÇÃO



ANIMAL

Imagem de domínio público



ANIMAL

Imagem de domínio público



DISTRIBUIÇÃO



ANIMAL

Imagem de domínio público



ALIMENTO

Imagem de domínio público

PAPAGAIO DO MAR

Fratercula corniculata

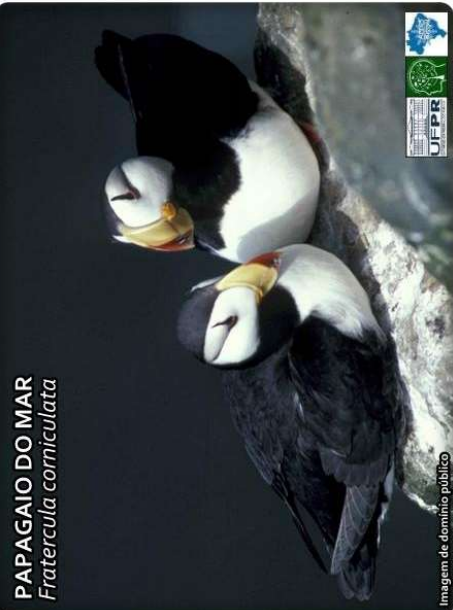


Imagem de domínio público

DISTRIBUIÇÃO

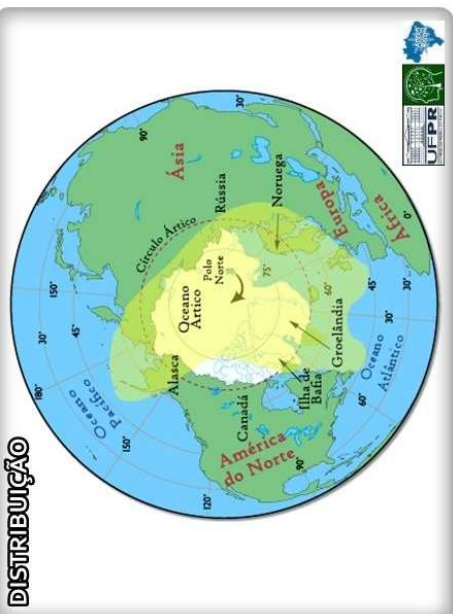


Imagem de domínio público

CURIOSIDADE

Suas asas têm duas funções: voar e nadar. Quando estão na água, as asas dos papagaios do mar funcionam como remos, ajudando no nado e mergulho, enquanto caçam suas presas em profundidades de até 60 metros. Suas penas são impermeáveis, e os pés têm dedos unidos por membranas, facilitando o mergulho.

Imagem de domínio público



ANIMAL

Imagem de domínio público



DISTRIBUIÇÃO



ANIMAL

Imagem de domínio público



ANIMAL

Imagem de domínio público



DISTRIBUIÇÃO



ANIMAL

Imagem de domínio público



ALIMENTO

Imagem de domínio público



ALIMENTO

Clupea pallasii



Imagem de domínio público

LOBO DO ÁRTICO

Canis lupus arctos

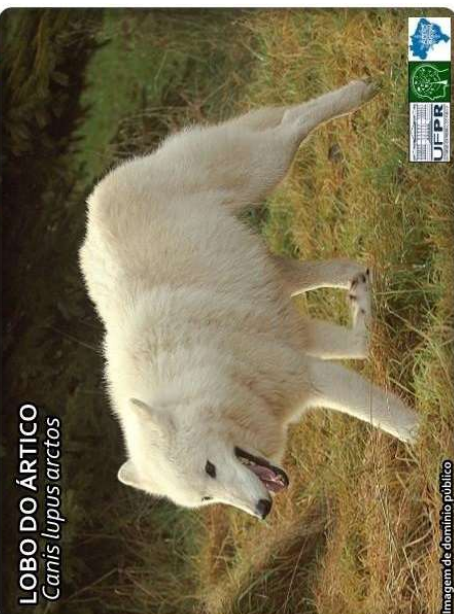


Imagem de domínio público

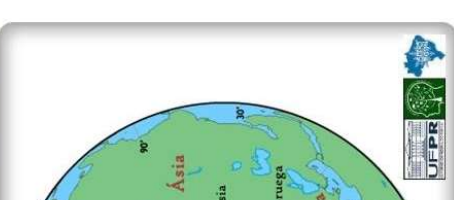


DISTRIBUIÇÃO



ALIMENTO

Imagem de domínio público



ALIMENTO

Imagem de domínio público



ANIMAL

Imagem de domínio público



DISTRIBUIÇÃO



ANIMAL

Imagem de domínio público



ANIMAL

Imagem de domínio público



DISTRIBUIÇÃO



ANIMAL

Imagem de domínio público



ALIMENTO

Imagem de domínio público



ANIMAL

Imagem de domínio público



DISTRIBUIÇÃO



ANIMAL

Imagem de domínio público



ANIMAL

Imagem de domínio público



DISTRIBUIÇÃO



ANIMAL

Imagem de domínio público



ALIMENTO

Imagem de domínio público



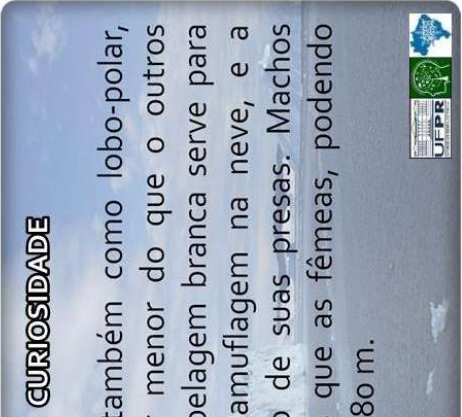
CURIOSIDADE
 Conhecido também como lobo-polar ou lobo branco, o lobo-polar é o maior dos lobos. Sua pelagem branca serve para facilitar a camuflagem na neve, e a aproximação de suas presas. Machos são maiores que as fêmeas, podendo atingir até 1,80 m.



CURIOSIDADE
 Conhecido também como lobo-polar ou lobo branco, o lobo-polar é o maior dos lobos. Sua pelagem branca serve para facilitar a camuflagem na neve, e a aproximação de suas presas. Machos são maiores que as fêmeas, podendo atingir até 1,80 m.



CURIOSIDADE
 Conhecido também como lobo-polar, tende a ser menor do que o outros lobos. Sua pelagem branca serve para facilitar a camuflagem na neve, e a aproximação de suas presas. Machos são maiores que as fêmeas, podendo atingir até 1,80 m.



CURIOSIDADE
 Conhecido também como lobo-polar ou lobo branco, o lobo-polar é o maior dos lobos. Sua pelagem branca serve para facilitar a camuflagem na neve, e a aproximação de suas presas. Machos são maiores que as fêmeas, podendo atingir até 1,80 m.



Jogos Polares

QUARTETO POLAR

UFPR

ANIMAL
 Imagem de domínio público

ALIMENTO
 @vibosmoschatus

Imagem de domínio público

ALIMENTO
 Imagem de domínio público

CURIOSIDADE
 Conhecido também como lobo-polar, tende a ser menor do que o outros lobos. Sua pelagem branca serve para facilitar a camuflagem na neve, e a aproximação de suas presas. Machos são maiores que as fêmeas, podendo atingir até 1,80 m.